

HF-DVR

H.264 Hálózati Rögzítő

Felhasználói kézikönyv



Bevezető

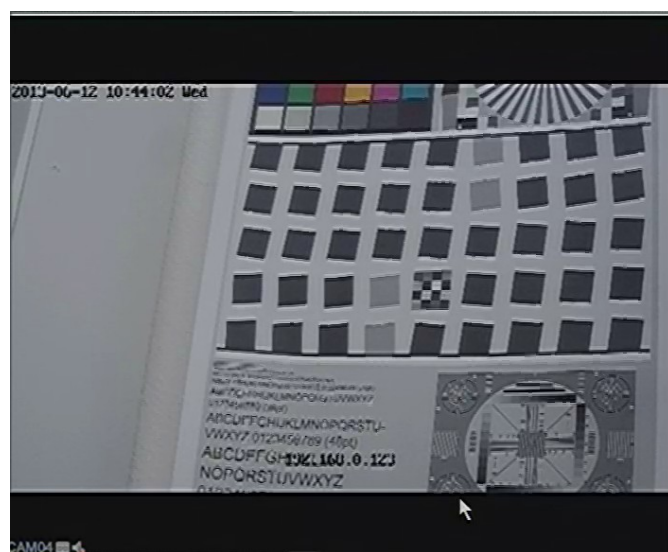
Ez a felhasználói kézikönyv a Avemia analóg és hibrid H.264 tömörítésű hálózati rögzítő használatát mutatja be. Nem tér ki az eszköz telepítésére, konfigurálására, karbantartására, hibajavítására, ezeket a telepítői kézikönyvben találja.

Élőkép

Az eszközre kapcsolt monitoron alap helyzetben a 4 kamera élőképét egyszerre mutató fő képernyő látható:



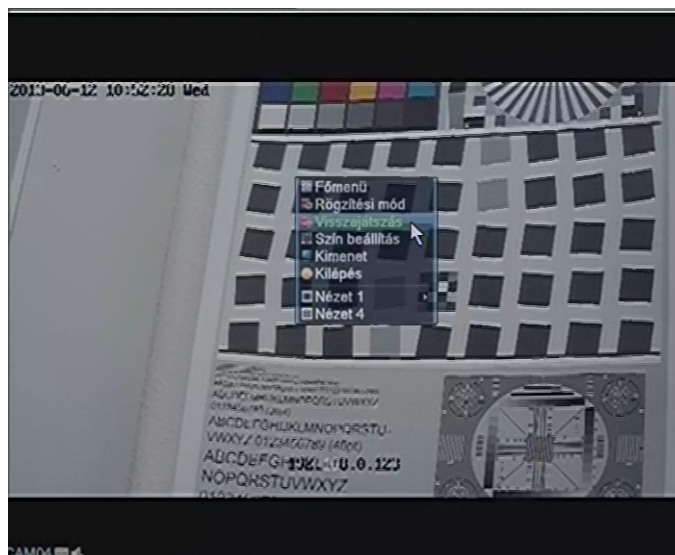
Ha valamelyik élőképre részletesebben kíváncsi, az adott képre duplán kattintva csak az látszik:



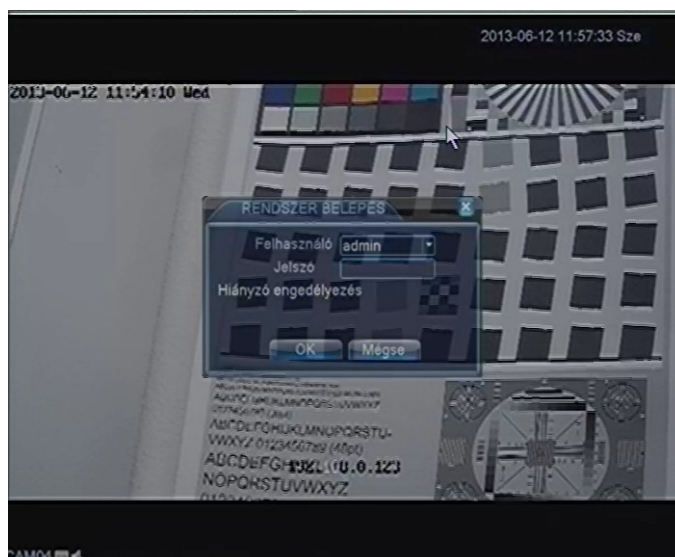
Visszaváltani a fő képernyőre a képbe történő dupla kattintással lehet.

Visszajátszás

Archív felvétel visszajátszásához kattintson tetszőleges helyre az élő képen az egér jobb gombjával. Az előjövő menüben válassza a „Visszajátszás” menüpontot.

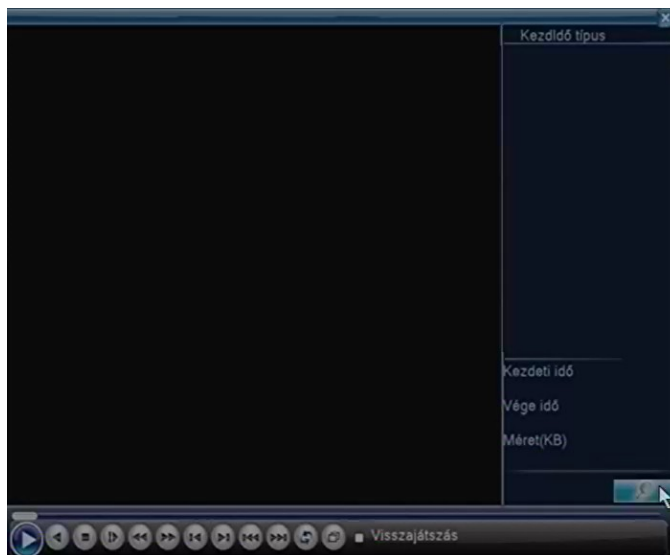


Ha még nem azonosította magát, az eszköz jelszót fog kérni. Válassza kia felhasználó nevét és adja meg a jelszavát:

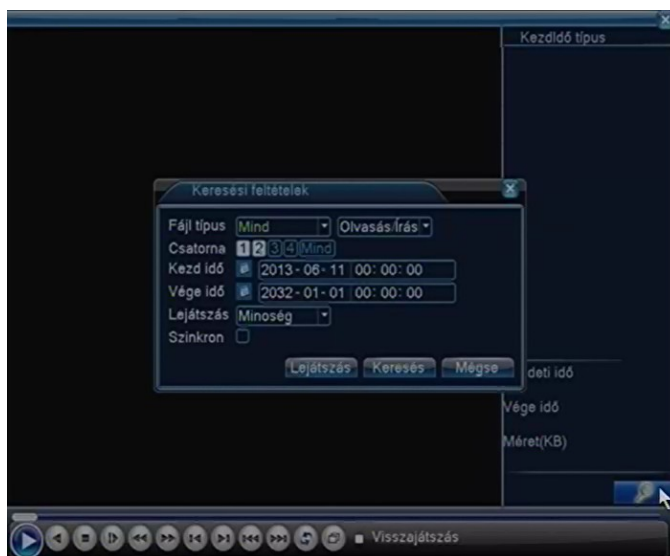


Az admin felhasználó alapértelmezett jelszava „0000”

A feljövő „Visszajátszás” ablakban kattintson a jobb alsó sarokban található nagyító ikonra:



A feljövő „Keresési feltételek” ablakban adhatja meg, mit szeretne visszaneézni:



Fájl típus:

- Mind: Az összes felvételen keres.
- MÉ: Csak azokat a felvételeket mutatja, amik mozgás érzékeléskor történtek.
- Riasztás/MÉ: Csak azokat a felvételeket mutatja, melyek riasztáskor vagy mozgás érzékeléskor készültek.
- Kézi: Csak azokat a felvételeket mutatja, melyek kézi rögzítési módban készültek.
- Általános: Csak azokat a felvételeket mutatja, melyek nem kézi, riasztási, mozgás érzékeléskori állapotban készültek

Csatorna: Itt adhatja meg, hogy melyik kamera képét akarja visszaneézni. Lehetőség van 1 vagy több

kamera képének egyidejű visszánézésére is.

Kezd idő, Vége idő: Itt adhatja meg, melyik időszakot szeretné visszánézni.

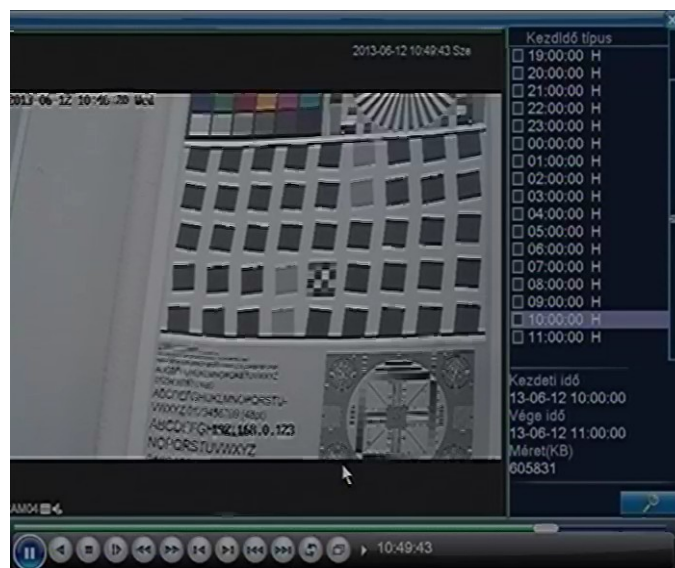
Lejátszás:

- Minőség: Ha ezt a lehetőséget választja, a rögzítő a legjobb kép minőségben játssza vissza a videót. Ez esetben nem minden képkocka kerül megjelenítésre.
- Sebesség: Ha ezt a lehetőséget választja, az összes képkocka megjelenítésre kerül, de nem a legjobb minőségben.
- Általános: Jobb minőségben jeleníti meg a képet, mint a Sebesség opciónál, de több képkockát jelenít meg, mint a Minőség opciónál.

Szinkron: Ha ezt a kapcsolót bekapcsolja a rögzítő egy időben készült felvételeket egymáshoz igazítva szinkronba jeleníti meg.

Ha beállította a keresési feltételeket, kattintson a „Lejátszás” vagy a „Keresés” gombra. Ha nem akarja a keresési feltételeket módosítani, kattintson a „Mégsem” gombra. Ebbe az ablakba bármikor visszatérhet és új keresési feltételeket adhat meg.

A keresési feltételeknek megfelelő felvételeket a jobb oldali listában láthatja kezdeti idő szerint rendezve óránkénti bontásban.



A „Kezdeti idő” mutatja a videó kezdeti idejét, a „típus” a rögzített videó típusát, ezek a következők lehetnek:

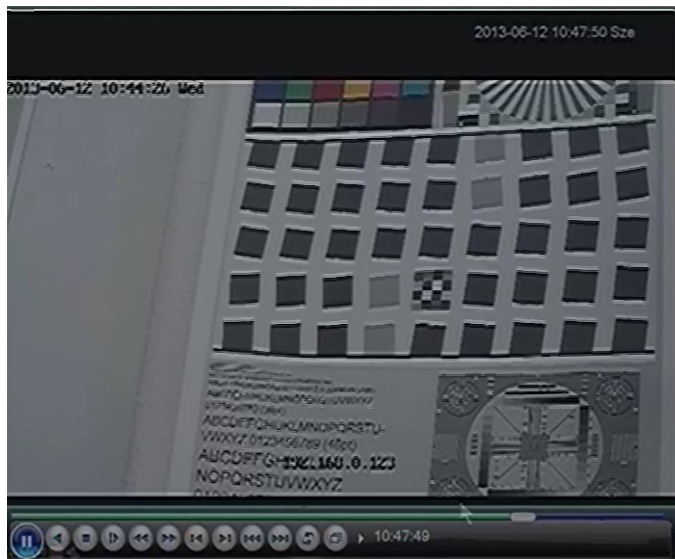
- H: Kézi
- M: Mozgás
- A: Riasztás

A jobb oldali listából kiválasztott videó adatait mutatja az alatta lévő mező.

A kiválasztott videó lejátszásához vagy kattintson kétszer a listában az időpontra.

A lejátszás módját a bal alul található gombokkal szabályozhatja, melyek a balról-jobbra a következők:

- Visszajátszás kezd/Visszajátszás szünet: Ezzel indíthatja, szüneteltetheti a lejátszást.
- Lejátszás visszafele: Elkezdí lejátszani visszafele a videót.
- Stop: Megállítja a lejátszást, ez után lehet új keresési feltételt megadni.
- Lassú visszajátszás: Fele sebességgel játssza vissza a videót.
- Fordított gyorsan: Visszafele gyorsítva játssza le a videót. Egy kattintásra kétszeres még egy kattintásra négyszeres még egy kattintásra nyolcszoros sebességgel. Még egy kattintással ismét kétszeres sebességgel.
- Gyors visszajátszás: Előre, gyorsítva játssza le a videót. Egy kattintásra kétszeres még egy kattintásra négyszeres még egy kattintásra nyolcszoros sebességgel. Még egy kattintással ismét kétszeres sebességgel.
- Előző keret: ezzel léphet visszafele egy képkockát. Ez csak akkor érhető el, ha szüneteltetve van a lejátszás.
- Következő keret: ezzel léphet előre egy képkockát. Ez csak akkor érhető el, ha szüneteltetve van a lejátszás.
- Előző fájl: erre kattintva az előz fájlra ugrik a lejátszó.
- Következő fájl: erre kattintva a következő fájlra ugrik a lejátszó.
- Visszajátszás ismétlés: erre kattintva, a lejátszás végeztével előlről kezdődik a lejátszás.
- Teljes képernyő gombra kattintva tüntetheti el / jelenítheti meg a jobb oldali listát, a kilépés és a keresés gombot.



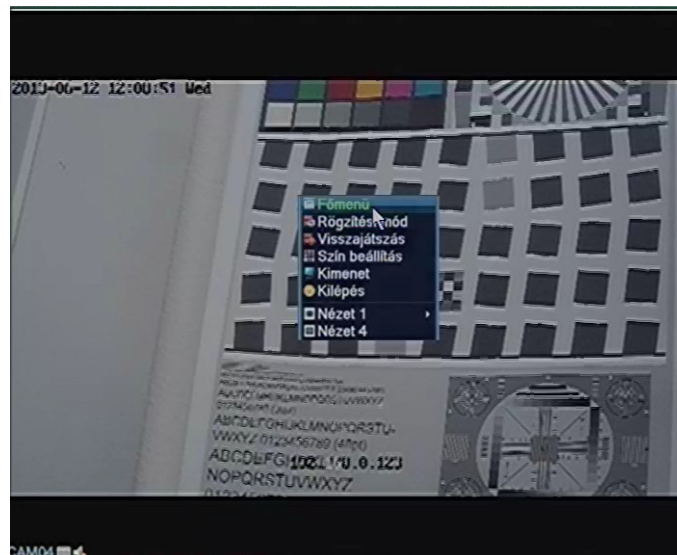
Lejátszás közben a kiválasztott fájlban tetszőleges helyre ugorhat, ehhez kattintson a gombok felett található időtengelyre.

Lejátszás közben nem lehet új keresési feltételt megadni, előbb kattintson a Stop gombra.

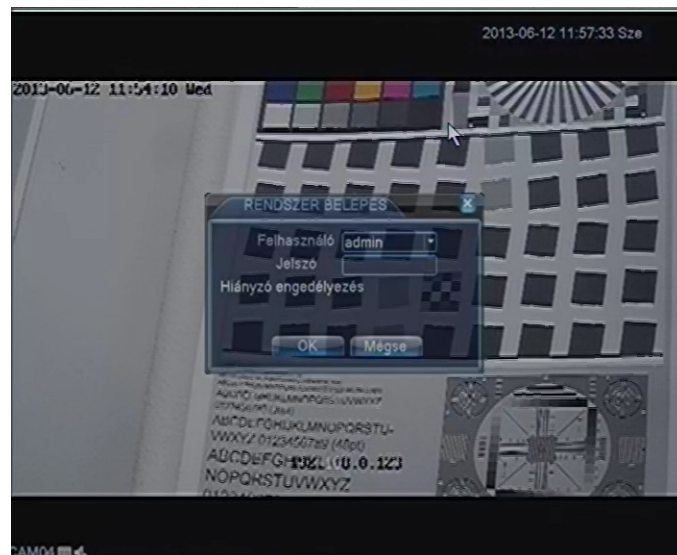
Ebből az ablakból a jobb felső sarokban található „X” gombra kattintva tud kilépni. Ekkor a fő képernyőre jut. Teljes képernyős üzemmódban nem látható az ablak bezárása gomb, előbb a teljes képernyő gombra kattintva tud visszalépni normál nézetbe.

Felvétel mentése

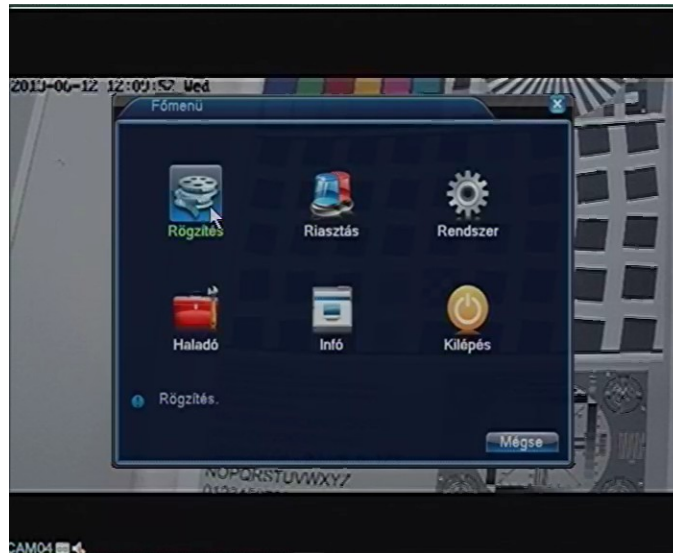
Videó felvétel mentéséhez kattintson a fő képernyőn jobb egérgombbal bármelyik képbe és válassza a főmenü opciót:



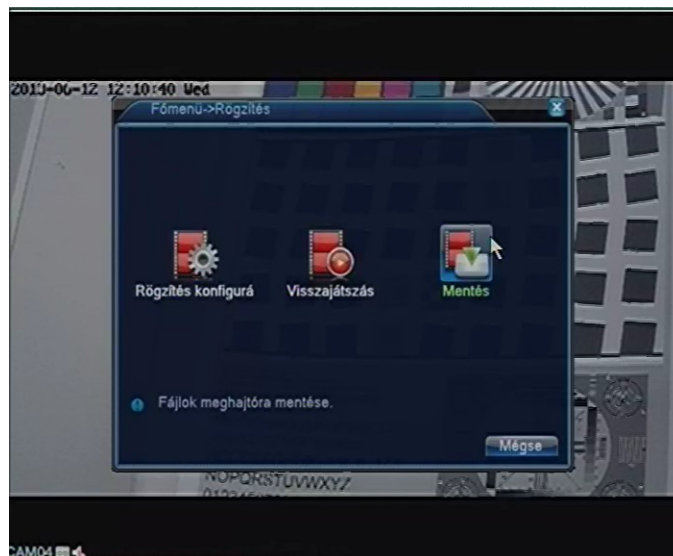
Ha még nem azonosította magát, az eszköz jelszót fog kérni. Válassza ki a felhasználó nevét és adja meg a jelszavát:



A feljövő grafikus menüben kattintson a „Rögzítés” gombra:



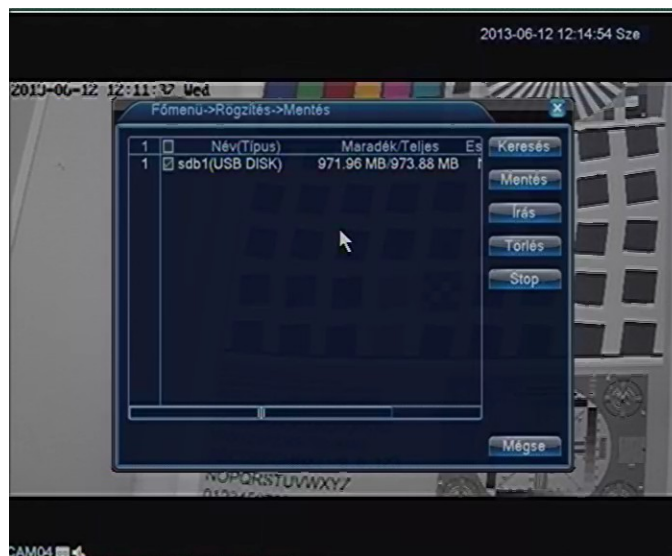
A Feljövő lehetőségek közül kattintson a „Mentés” ikonra.



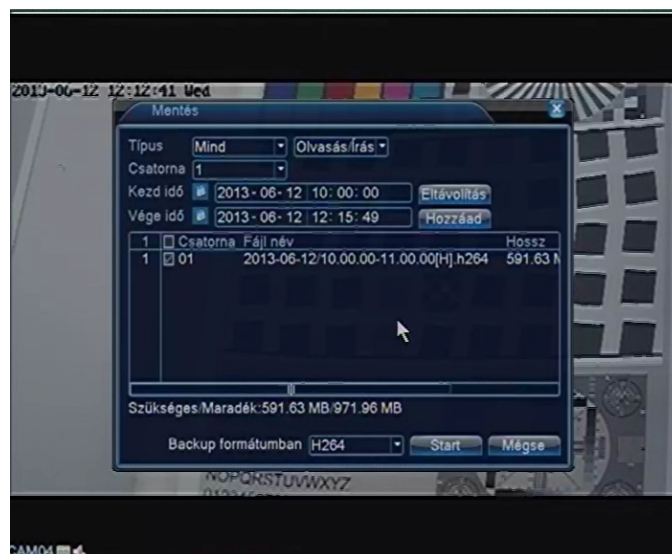
A grafikus menüből kilépni a „Mégsem” gombra kattintva lehet.

A rögzítő hátlapján található USB portba dugja bele a PENDRIVE-ját, vagy USB csatlakozós merevlemezét.





- A Keresés gombra kattintva láthatóvá válik a tároló eszköz.
- A Stop gomb megnyomásával tudja megállítani az írást.
- A Törölés gombbal tudja formázni az USB-s tároló eszközét.
- A Mentés gombra kattintva tudja megadni melyik fájlt akarja lementeni.

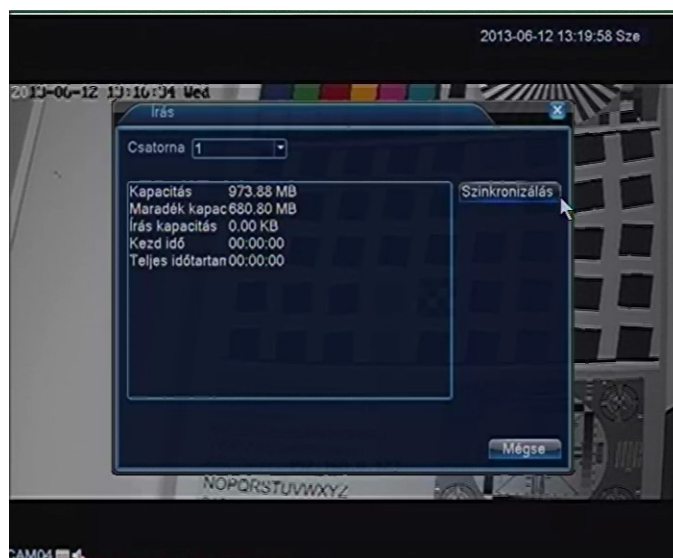


Jelölje ki a menteni kívánt fájlokat, majd kattintson a Start gombra., ez lementi a videót a pendrivejára.
Választható mentési formátumok:

- H.264: Ez H.264 formátumba menti le a videót. Ehhez speciális H.264 lejátszó szükséges.
- AVI Ez AVI formátumban menti le a videót.-Ezt bármely média lejátszó képes lejátszani.

Egy csatorna 1 órájának lementése AVI formátumban kb 400 MB helyet igényel.
Egy csatorna 1 órájának lementése kb 40 percbe tellik.

A feljövő írás ablakban tudja H.264 formátumban az éppen aktuális élőképet menteni. Ehhez válassza ki melyik csatornát szeretné menteni és kattintson a szinkronizálás gombra. A szinkronizálása addig tart míg rá nem kattint a Stop gombra.



**BIZTONSÁGI KAMERARENDSEZ
KARBANTARTÓJÁNAK ELÉRHETŐSÉGE:**



FIRESTOP
MAGYARORSZÁG KFT.

FIRESTOP MAGYARORSZÁG KFT.
4024 DEBRECEN WESSELÉNYI U. 2.
MOBIL: +36 30 349 7835
E-MAIL: HIBA@FIRESTOPKFT.HU